

濃色布にもあざやかに描ける水性顔料ペイントマーカー
水に強く色あせしにくい、洗濯もOK

撮影協力：GUMTREE

布描き DecoFabric しましよ II



No.222W- (color No.)
単品
300円(税込330円)
インク：水性顔料 (直液タイプ)
ペン先：中字
出荷単位：3本



No.222W-6A
6色Aセット
1,800円(税込1,980円)
インク：水性顔料 (直液タイプ)
ペン先：中字
出荷単位：1個
セット内容：



No.222W-6B
6色Bセット
1,800円(税込1,980円)
インク：水性顔料 (直液タイプ)
ペン先：中字
出荷単位：1個
セット内容：



※価格表示はすべて本体価格です。総額は消費税 10% を加算した金額(税込)になります。

Color Chart



14
Colors

※劣化した生地や補修用ではありません。化学繊維 (合成樹脂・合成皮革・スエード)・ポリエステル 100%、起毛生地など布によっては適さない場合があります。

作例は「布描きしましよ用替えペン先(別売)」を使用しています。



布描き DecoFabric しましよ II JAN コード一覧

MARVY[®]
UCHIDA



No.222W- (color No.)

布描きしましよ II 単品

300円(税込330円)

インク：水性顔料（直液タイプ）
ペン先：中字
出荷単位：3本



No.222W-6A

布描きしましよ II 6色Aセット

1,800円(税込1,980円)

インク：水性顔料（直液タイプ）
ペン先：中字
出荷単位：1個



No.222W-6B

布描きしましよ II 6色Bセット

1,800円(税込1,980円)

インク：水性顔料（直液タイプ）
ペン先：中字
出荷単位：1個



No.222-P

布描きしましよ用替えペン先(細)

250円(税込275円)

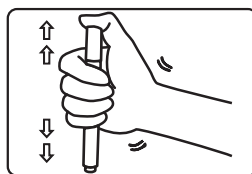
セット内容：細ペン先6個
線幅：約0.6mm
出荷単位：6組



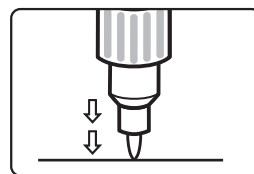
ムダなく使える差し替え方式で中字と細字が両方書ける！



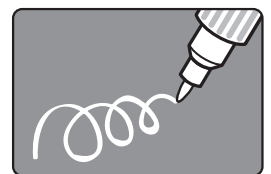
●布描きしましよの使い方



①キャップをしたままよく振ってください。



②試し紙の上でペン先をプッシュしてインクを出してください。

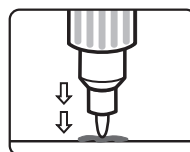


③インクが安定するまで試し書きをしましょう。

しばらく使っていなかったらインクが分離しちゃった…そんな時は



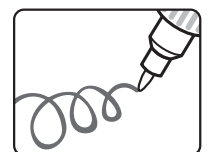
①ペン先を引き抜き、ティッシュなどでインクを拭き取ります。



②ペン先を戻し入れ、キャップをしてよく振った後、インクを多めにします。



③余分なインクを軽く拭き取ったら、



④インクが安定するまで試し書きします。

株式会社マービー www.marvy.jp MADE IN JAPAN

※価格表示はすべて本体価格です。総額は消費税10%を加算した金額(税込)になります。